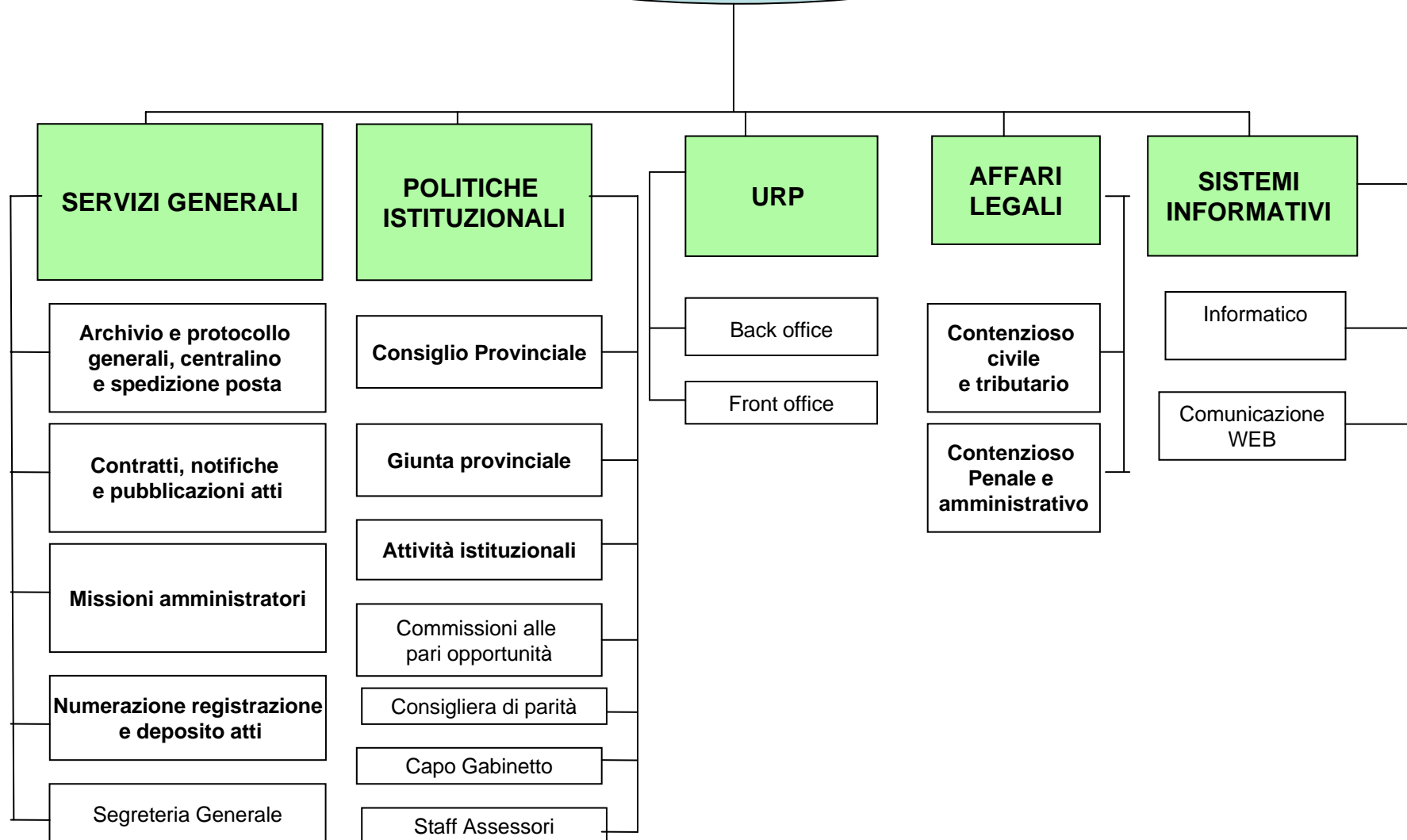
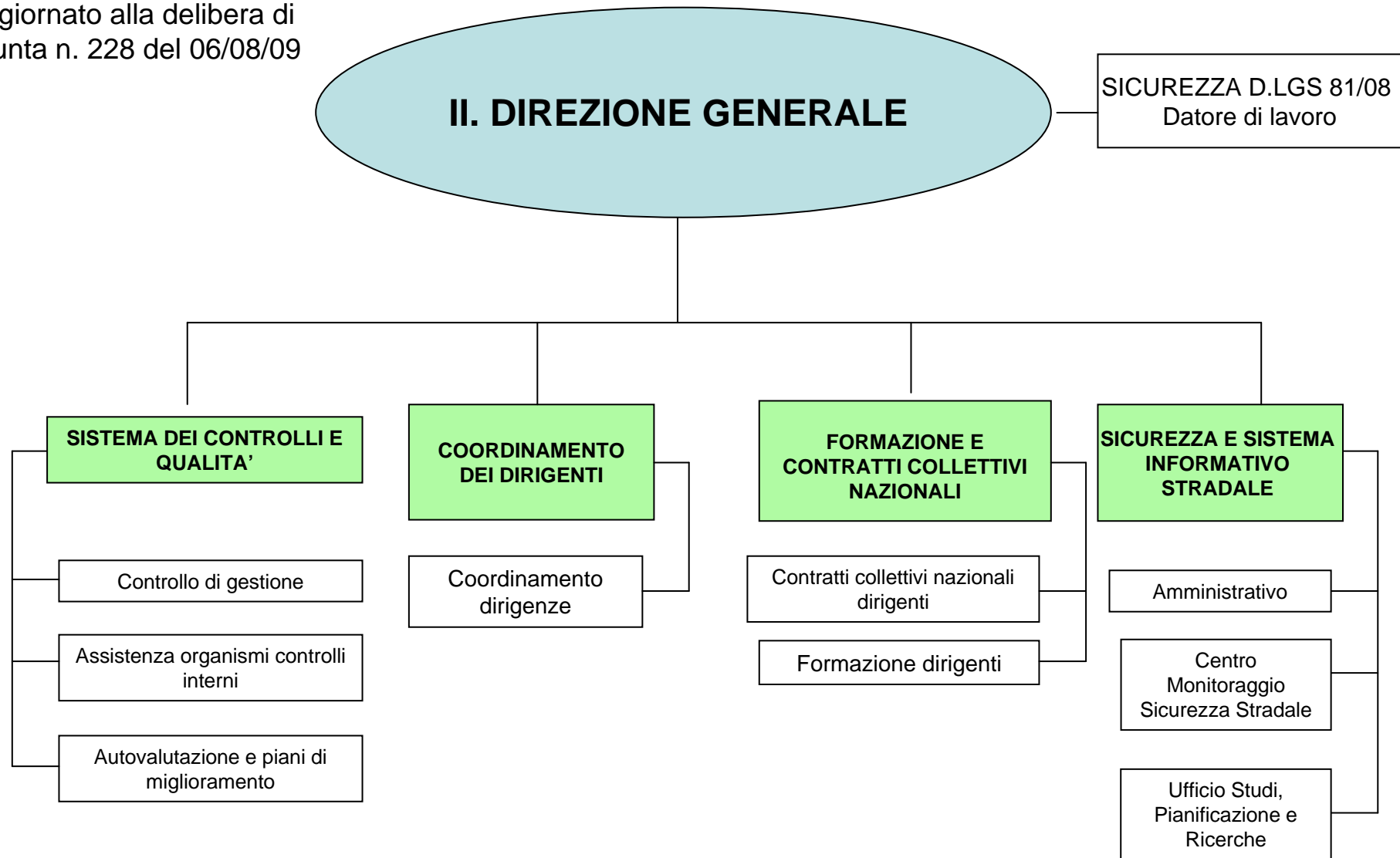


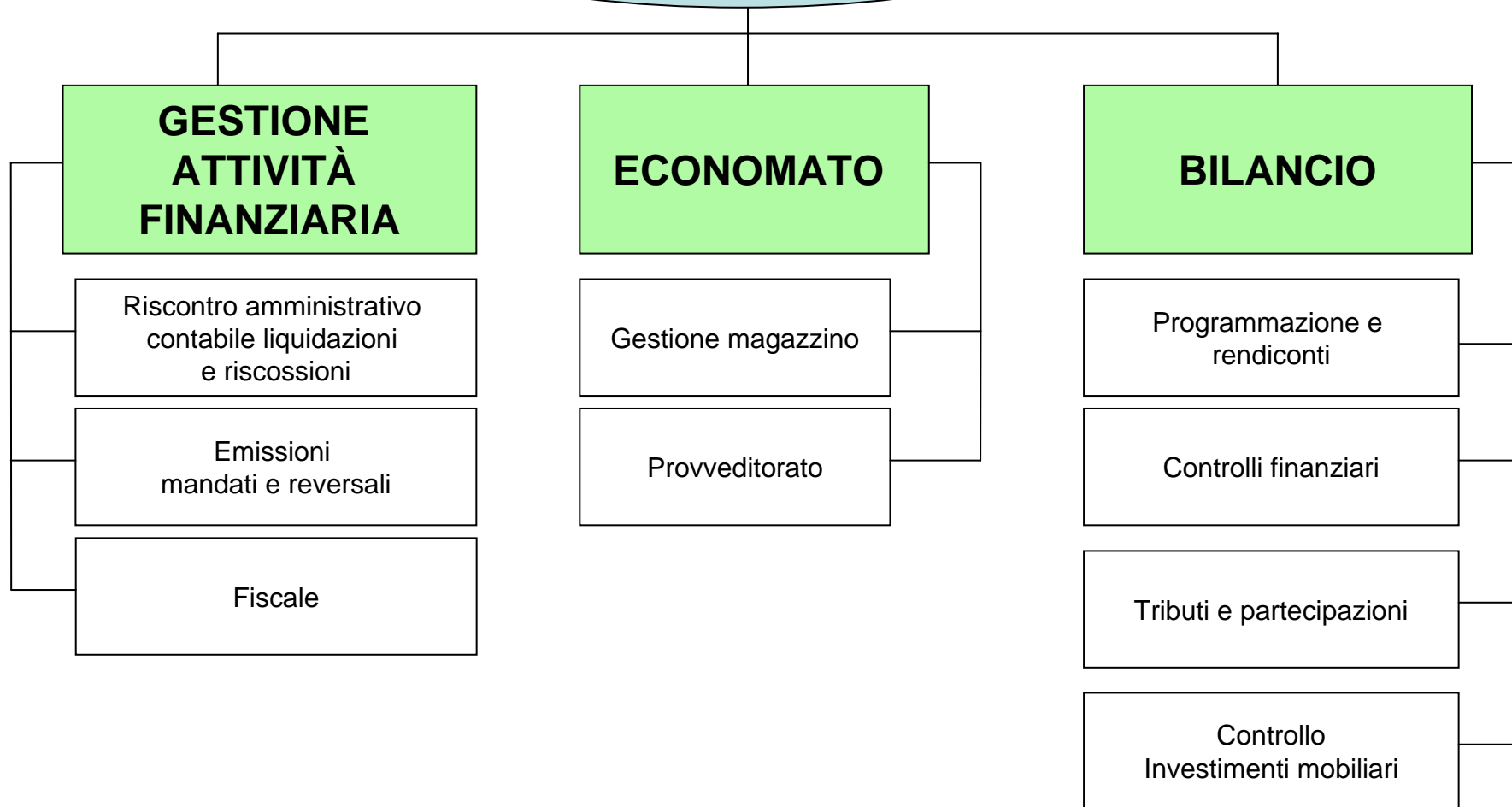
# I. SEGRETARIA GENERALE



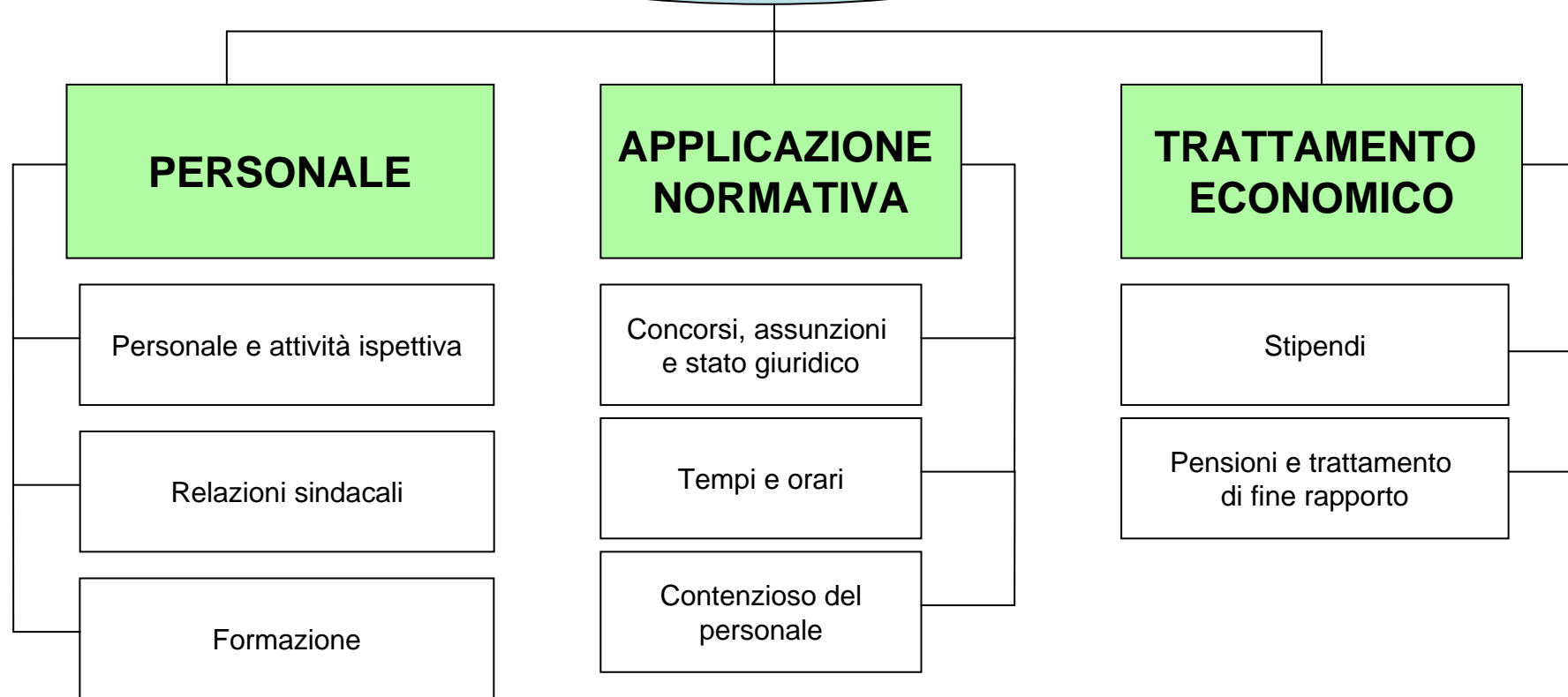
Aggiornato alla delibera di  
Giunta n. 228 del 06/08/09



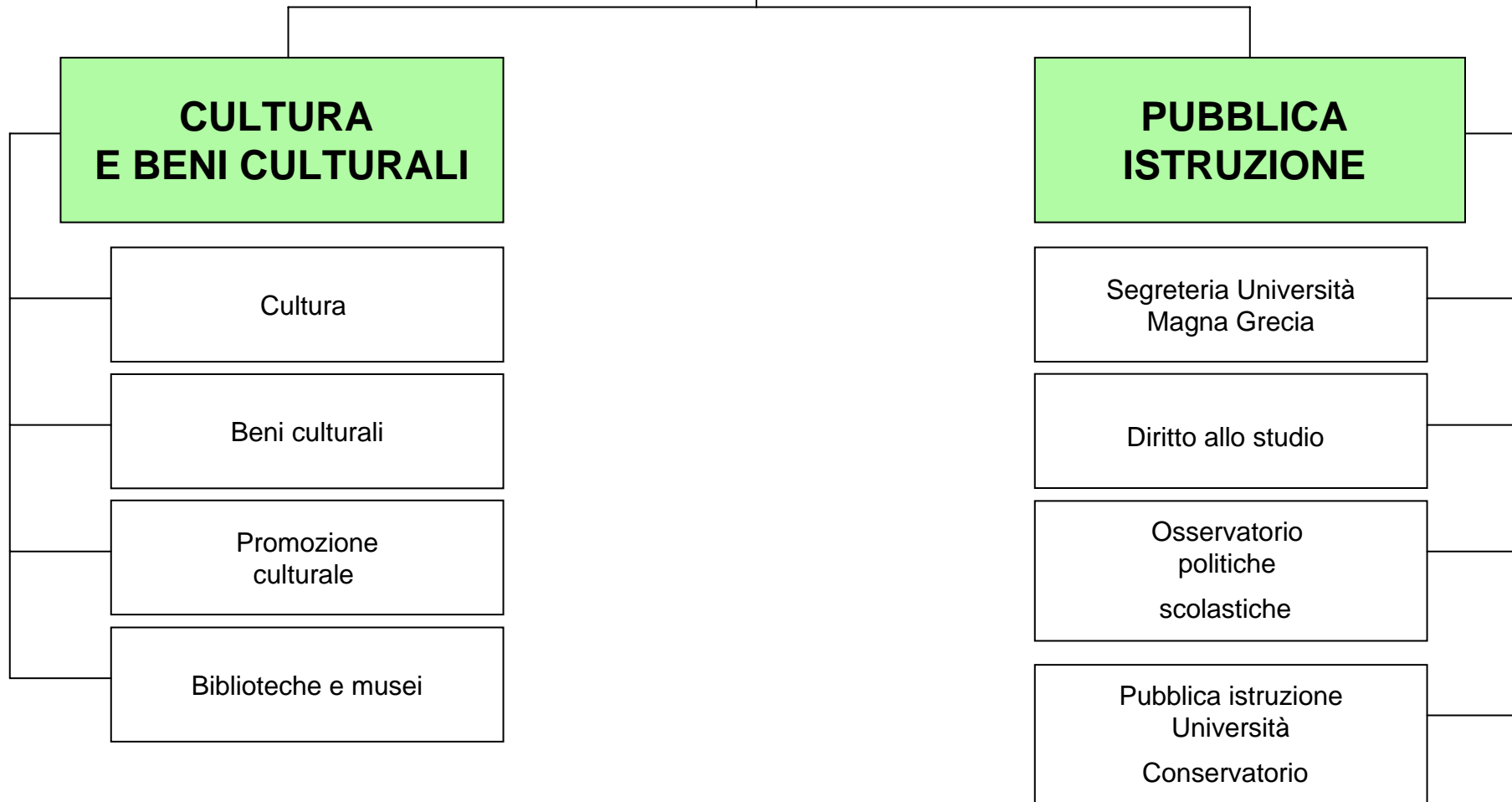
## 01 - SETTORE BILANCIO E PROGRAMMAZIONE



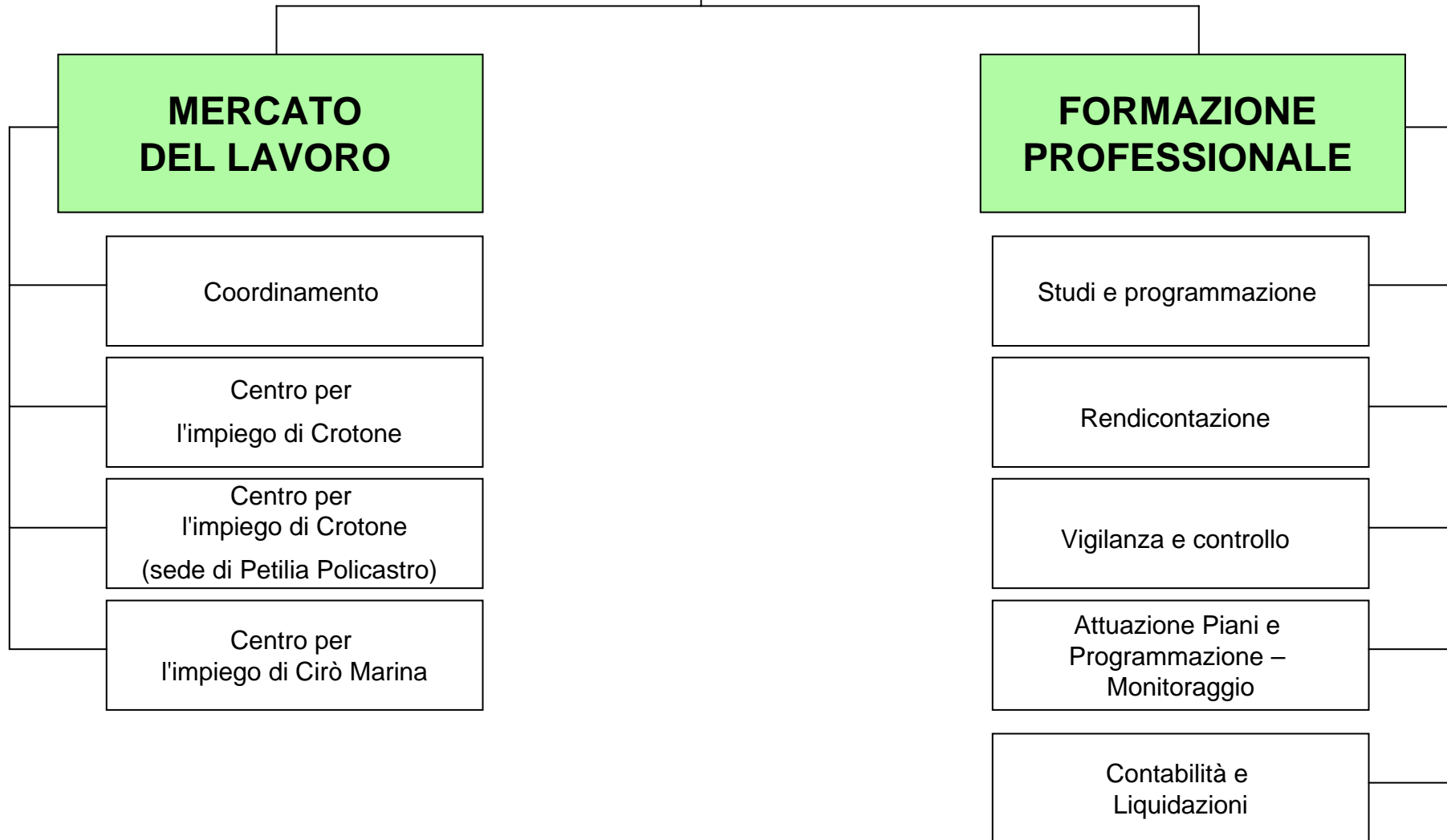
**02 - SETTORE PERSONALE  
ORDINAMENTO ED ORGANIZZAZIONE  
INTERSETTORIALE**



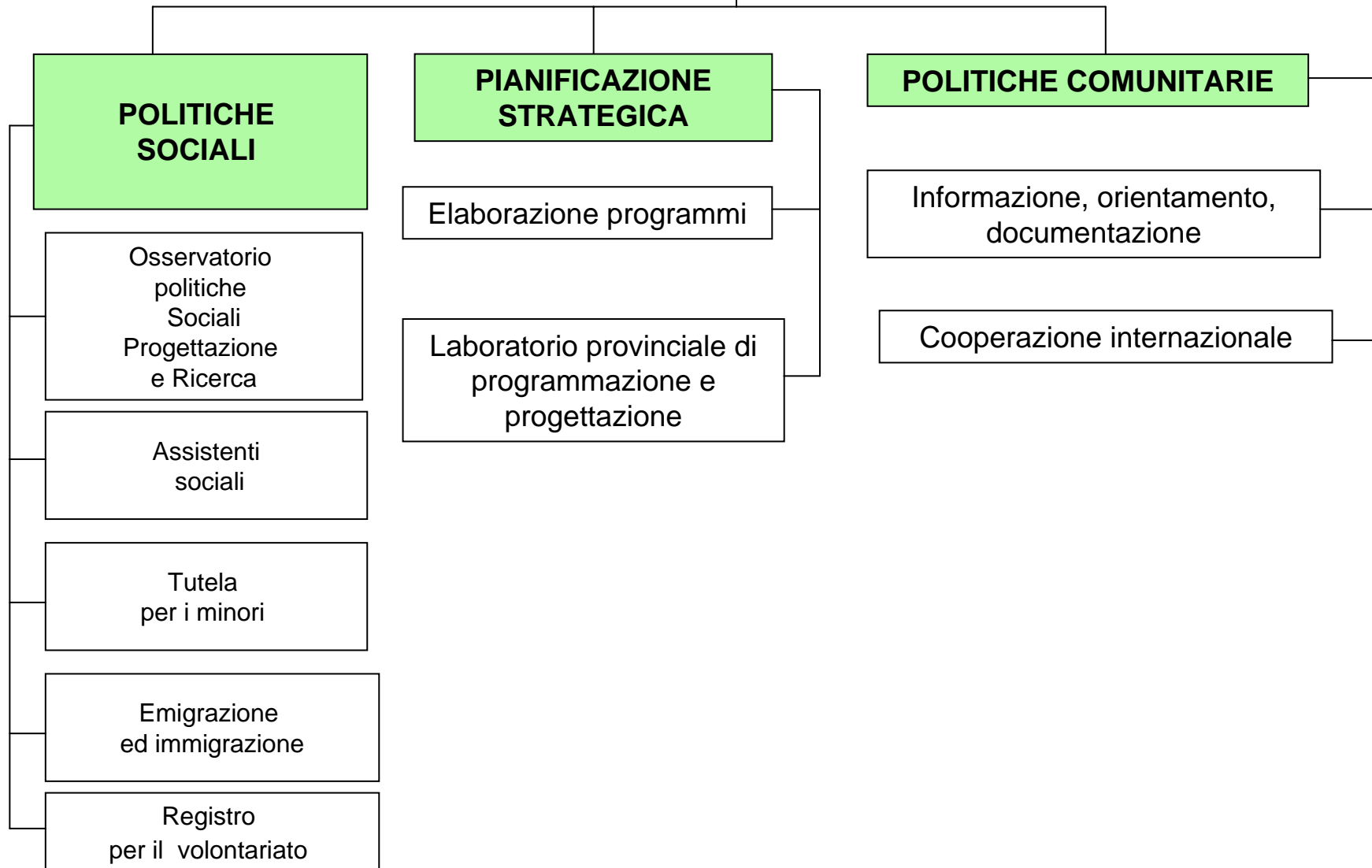
**03 - SETTORE PUBBLICA  
ISTRUZIONE POLITICHE CULTURALI  
BIBLIOTECA PROVINCIALE  
BENI CULTURALI**



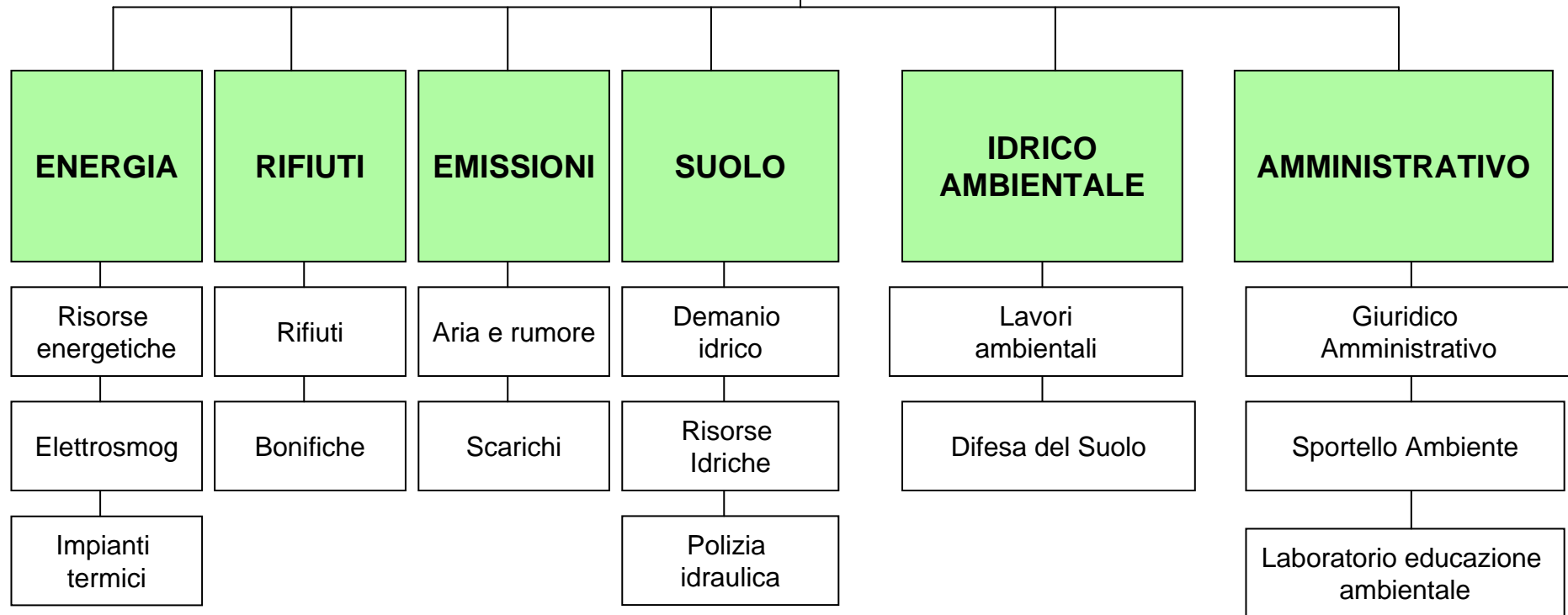
**04 - SETTORE MERCATO DEL  
LAVORO FORMAZIONE  
PROFESSIONALE**



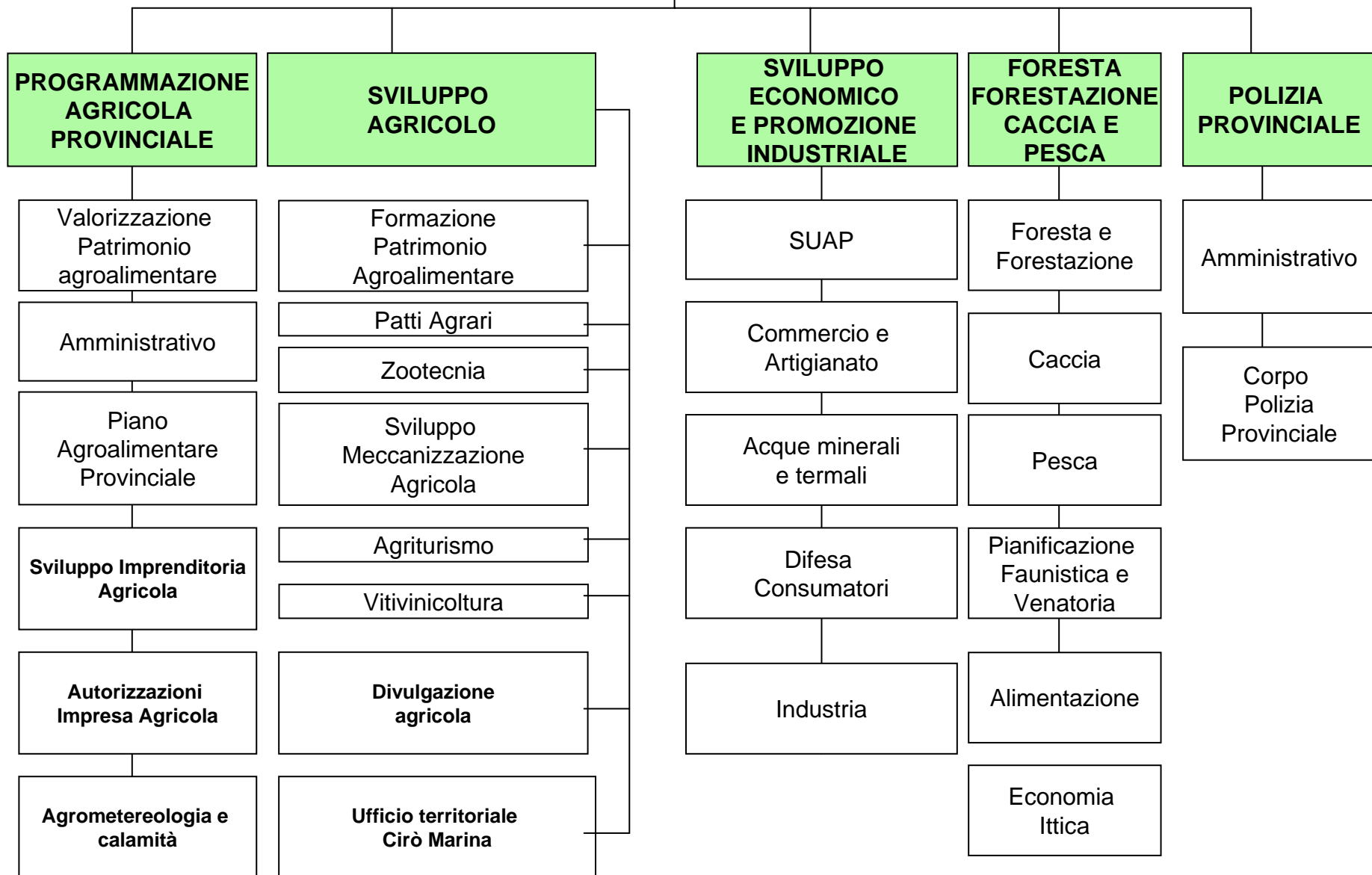
## 05 - SETTORE POLITICHE SOCIALI E POLITICHE COMUNITARIE



**06 - SETTORE AMBIENTE DEMANIO  
RISORSE IDRICHE ED ENERGIA**



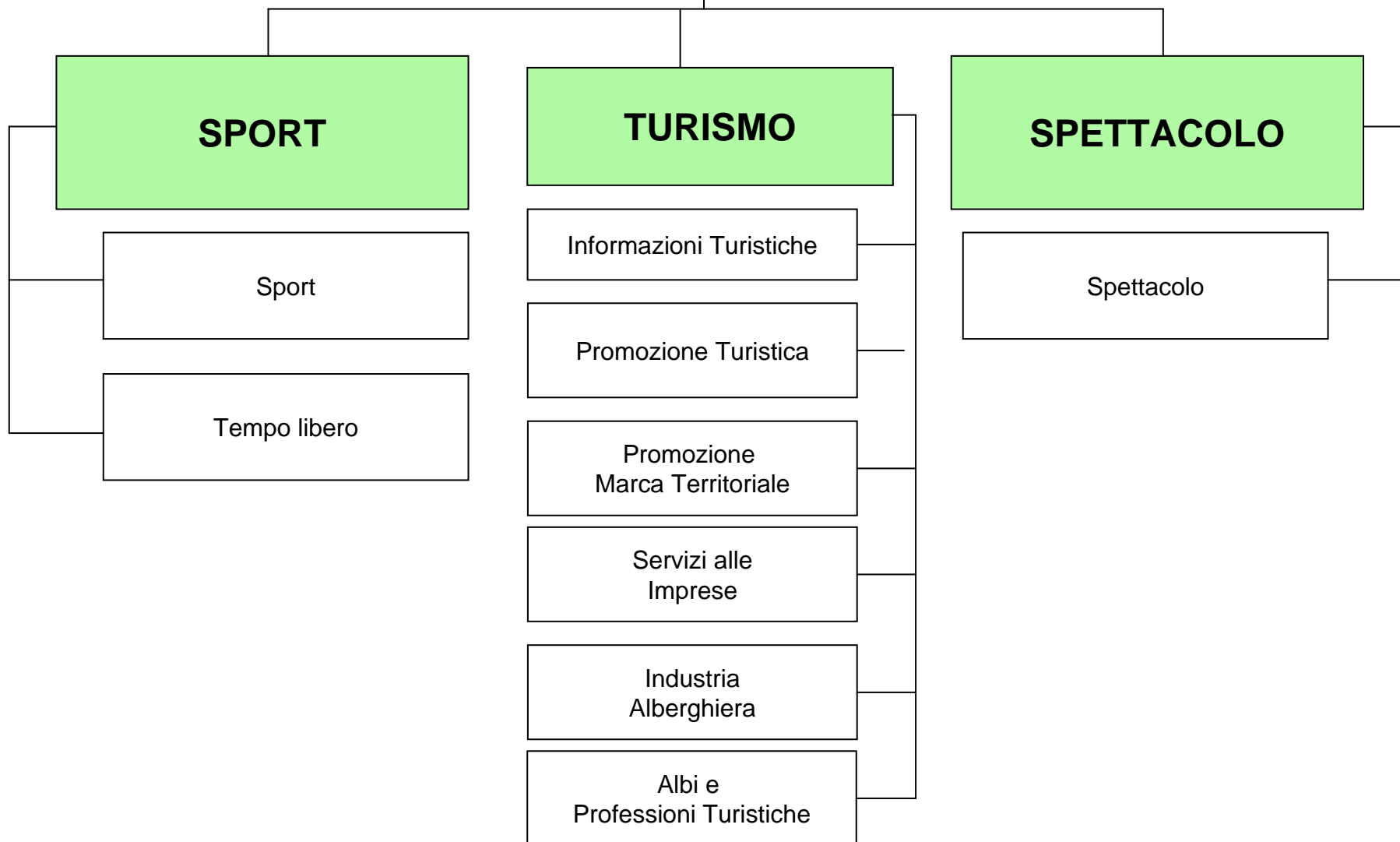
## 07 - SETTORE ATTIVITÀ ECONOMICHE E PRODUTTIVE



Aggiornato alla delibera di  
Giunta n. 228 del 06/08/09

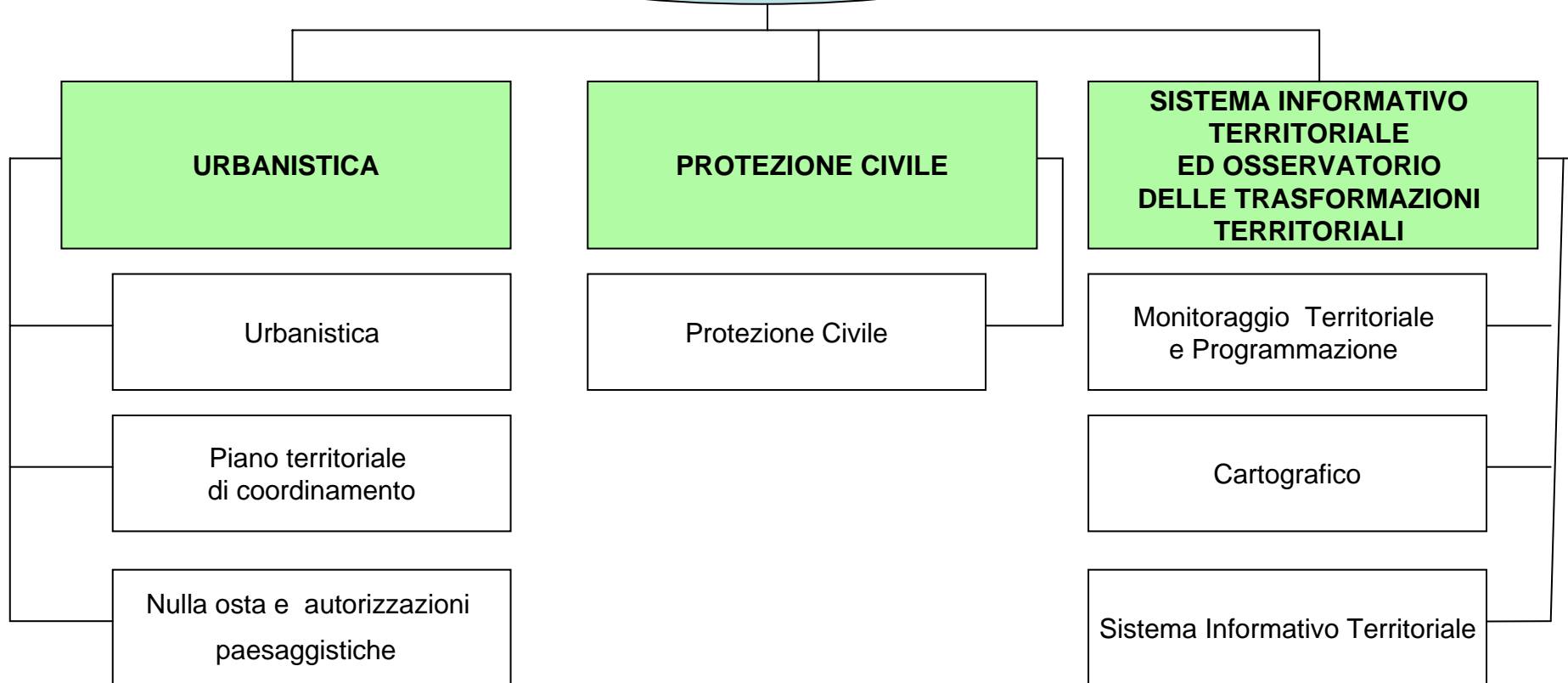
**08 - SETTORE SPORT SPETTACOLO  
E TEMPO LIBERO**

**SEGRETERIA  
DIRIGENTE**

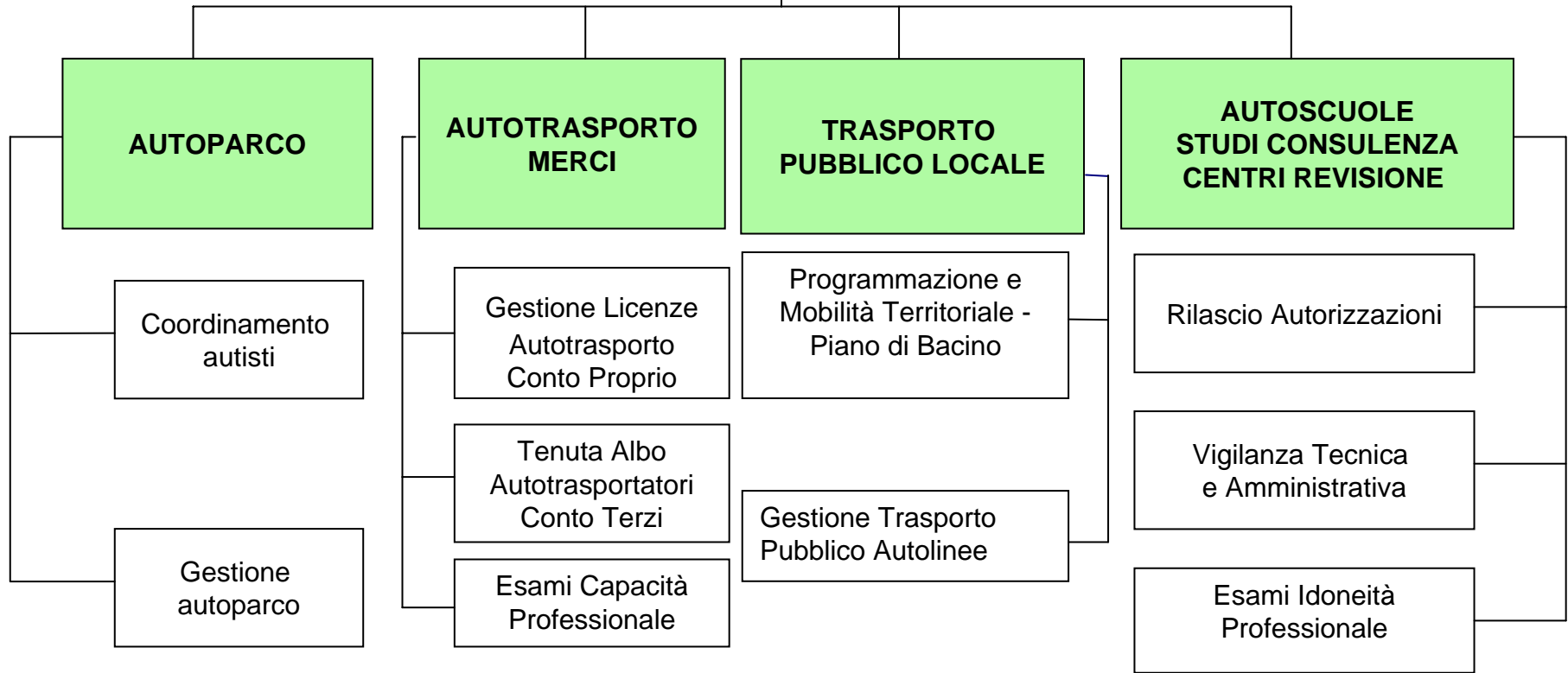


Aggiornato alla delibera di  
Giunta n. 228 del 06/08/09

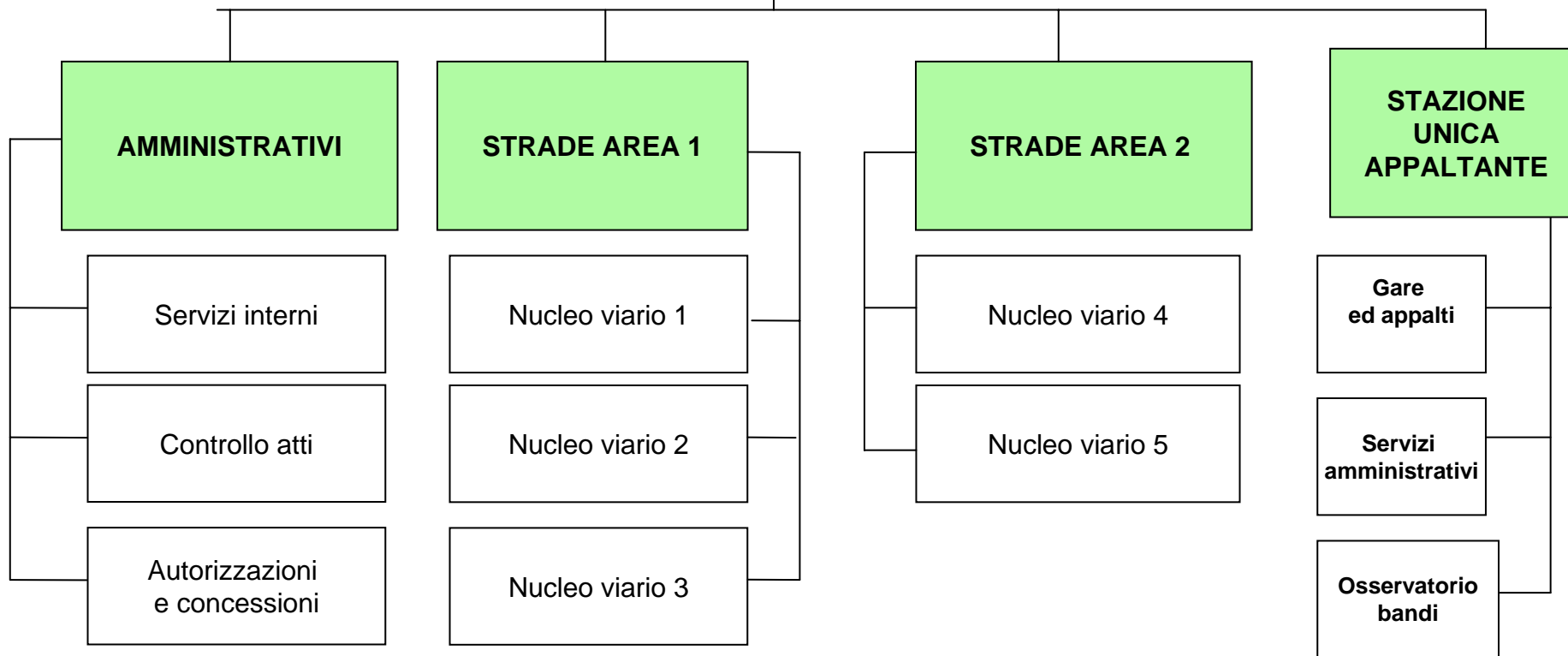
**09 – SETTORE URBANISTICA  
ED ASSETTO DEL TERRITORIO  
PROTEZIONE CIVILE**



# 10 - SETTORE MOBILITÀ E TRASPORTI



## 11 - SETTORE VIABILITA' E STAZIONE UNICA APPALTANTE



Aggiornato alla delibera di  
Giunta n. 228 del 06/08/09

## 12 - SETTORE GESTIONE MANUTENZIONE UTILIZZO PRODUTTIVO DEL PATRIMONIO IMMOBILIARE

